



Photo : J. Crenn

# CALOPTÉRYX VIERGE

*Calopteryx virgo*

En juillet et août, la commune de Machecoul St-Même et le CPIE Logne et Grand-Lieu vous invitent à rechercher les libellules de votre commune.

Avec le soutien financier de



LOGNE ET GRAND-LIEU



MACHECOUL-SAINT-MÊME







## Ses caractéristiques

Le Caloptéryx vierge mesure environ 5 cm de long. Chez cette espèce, le mâle et la femelle ont une apparence très différente. Le mâle ci-contre, se reconnaît à son corps vert irisé et ses ailes quasiment entièrement colorées d'un bleu opaque. La femelle (voir photo ci-dessous) a elle un corps allant du vert au brun, avec des ailes brunâtres et plus claires.



Photo : E. Lagadec



Photo : A. Hunault



## Son écologie

Le Caloptéryx vierge se rencontre surtout à proximité des eaux courantes, claires et vives, où les berges n'ont pas été dénaturées. Ce sont de redoutables chasseurs qui se nourrissent principalement d'insectes. Lors de la période de reproduction, la femelle pond dans l'eau des centaines d'œufs en se posant sur des plantes aquatiques. Les larves se développent ensuite sous l'eau pendant un à deux ans avant de se métamorphoser.

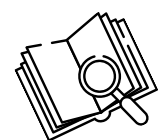


## Risque de confusion et Menaces

Il ne faut pas confondre le mâle avec celui du Caloptéryx éclatant, qui lui n'a les ailes que partiellement colorées de bleu (voir photo ci-contre). Le Caloptéryx vierge est très sensible à l'oxygénation de l'eau, ainsi il disparaîtra rapidement des cours d'eau eutrophisés (apport trop important de nutriments qui engendre une prolifération d'algues).

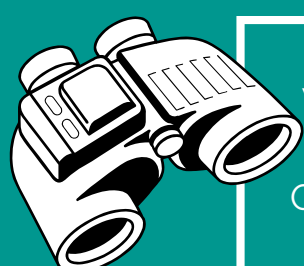


Photo : G. Le Déroff



## LE SAVIEZ-VOUS ?

La structure formée par deux libellules lors de l'accouplement s'appelle un "cœur copulatoire", en référence à sa forme qui évoque celle d'un cœur.



VOUS AVEZ OBSERVÉ CETTE LIBELLULE SUR MACHECOUL SAINT-MÊME, VOUS POUVEZ NOUS FAIRE REMONTER VOS OBSERVATIONS À L'ADRESSE SUIVANTE : [ABC@MACHECOUL.FR](mailto:ABC@MACHECOUL.FR) OU DANS LE FORMULAIRE EN LIGNE SUR LE SITE DE LA VILLE